

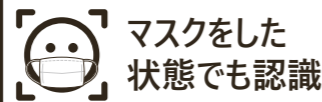
表面温度を瞬時に計測
AI顔認証による人の管理も可能！

アクセスコントロール& サーマルAIカメラ

ノータッチ式
ディスペンサー



AI 顔認証



マスクをした
状態でも認識



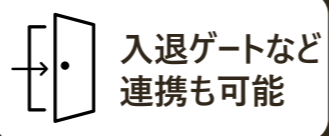
アラートで
即座に通知



誤差±0.5°C
の高精度



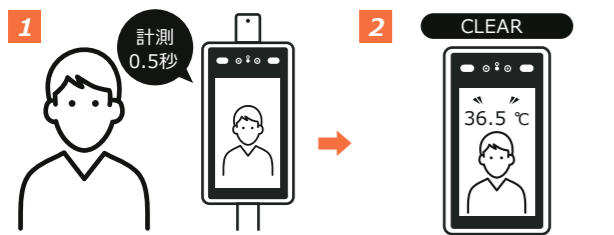
専用スタンド
で設置も簡単



入退ゲートなど
連携も可能

体表面温度測定と顔認証の仕組み

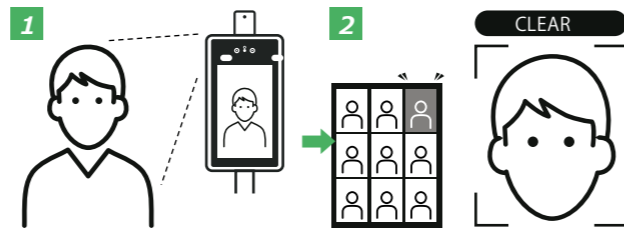
<体表面温度測定> 不特定多数の測定が可能



目の位置から推定されるおでこ部分の表面温度を測定

測定結果を画面で表示
体表面温度測定のみ使用可能

<顔認証> 登録者の顔を自動で分析&判別



顔認証システムを使って、顔の特定の場所を認識

データベースの中からAIで顔を分析し登録者を判別

※表面温度分布を測定する機器です。体温計等の医療機器ではありません。
※製品についてのご質問は、営業担当までお気軽にお問い合わせ下さい。

商品仕様

QP-E003

- ノータッチ式で、触れることなく手指の消毒が可能で衛生的にご使用頂けます。

材質	プラスチックABS
薬液容器	1000ml
使用薬液	消毒液(低粘度)
吐出量	1ml(霧状)
赤外線反応距離	2~8cm
電源	アルカリ電池 単3×4本
外形寸法	W113.8×H262.9×D111.1mm
製品質量	600g

QP-TH1001

- 顔認証と同時に表面温度を瞬時に計測可能です
- マスクをした状態でも認識が可能です
- 設定した温度以上を検出すると、アラーム出力が可能です
- リレー出力を利用して自動ドアなどの開錠も可能です
- PCを接続することで別室からの管理が可能です

設置方法	卓上/ポール(別売)
測定可能温度	35~45°C
温度誤差	±0.5°C
検知人数	1人
認証距離	0.5~0.7m
顔認証時間	0.5秒
登録顔画像数	22,400枚
タッチパネル	○
マスク検出機能	○
アラーム出力	○
外形寸法	H1195xW250xD250mm (ポール寸法: H1195xW87xD87mm)

専用スタンド

特徴

体表面温度測定
測定誤差±0.5°Cの高精度検知
非接触でリスクを軽減します。

AI(人工知能)により、測定ポイント(人物の顔)を正確に捉える事で安定した測定が可能です。また、非接触で行われる測定は誤差±0.5°Cの高精度測定です。測定温度があらかじめ設定した以上の温度の場合には、画像アラートで即座に通知し、検査する側のリスクを抑えることに貢献できます。病院や公共施設、ホテル、オフィスなど、多くの人が集まる場所の入口での測定としてオススメです。

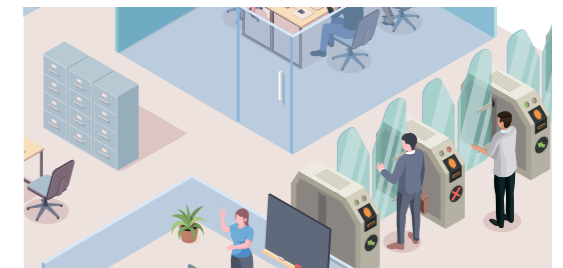
※体表面温度測定のみでの使用もできます
※表面温度分布を測定する機器ですが、体温計等の医療機器ではありません



※画像は「NSAC-TH1001」製品の表示となります。

顔認証
AI 顔認証システム搭載
顔認証とID管理で顧客情報を
管理入退ゲートなどとの連携も可能

顔認証とIDで管理することで、従業員の顔を社員証として活用でき、特定エリアへの入室を管理する際、今までの社員証での管理で発生していた本人のなりすましや代理チェックインアウトを防ぎ、セキュリティーと連携させることで、より安全な運用が可能になります。



設置場所例

入口に設置して、体表面測定や顔認証で入退管理にも活用できます。従業員や会員様の管理ツールにもオススメ。従業員や会員制のお客様など登録して、利用者に安心して施設を利用してもらう手段として最適です。



オフィス フィットネスジム 病院・クリニック 学校・塾・幼稚園 工場・物流倉庫 空港

QUATRE-PLAN 株式会社 キャトルプラン

東京本社	〒160-0023 東京都新宿区西新宿4-3-12渡辺西新宿ビル5階	☎ 03-5302-1417	☎ 03-5302-1418(24時間受付)
仙台営業所	〒980-0014 宮城県仙台市青葉区本町1-3-9 第六広瀬ビル7階	☎ 022-397-6718	☎ 022-397-6719
大阪営業所	〒532-0011 大阪府大阪市淀川区西中島4-6-29 第3ユヤマビル6階	☎ 06-6305-2992	☎ 06-6305-3102
広島営業所	〒732-0828 広島県広島市南区京橋町1-7 アスティ広島京橋ビルディング	☎ 082-569-5933	☎ 082-569-5934
福岡営業所	〒812-0013 福岡県福岡市博多区博多駅東2-5-21 博多プラザビル9階	☎ 092-409-4969	☎ 092-409-4979